



















- 1 
- 2 
- 3 
- 4 
- 5 
- 6 
- 7 
- 8 
- 9 
- 10 
- 11 
- 12 
- 13 
- 14 
- 15 
- 16 
- 17 
- 18 

**MATERIAL**

Gjutet AISI CF-8 rostfritt stål, sandblästrad matt yta.  
Skrivar och brickor i AISI 304 rostfritt stål.  
Mutter i förzinkat AISI 304 rostfritt stål.

**STANDARDUTFÖRANDE**

- **GN 163.5-A**: fästplatta med 4 monteringshål, utan tätningsbrickor.  
- **GN 163.5-B**: fästplatta med 4 monteringshål, med tätningsbrickor i acetalplast baserad (POM) teknopolymer och silikonringar.

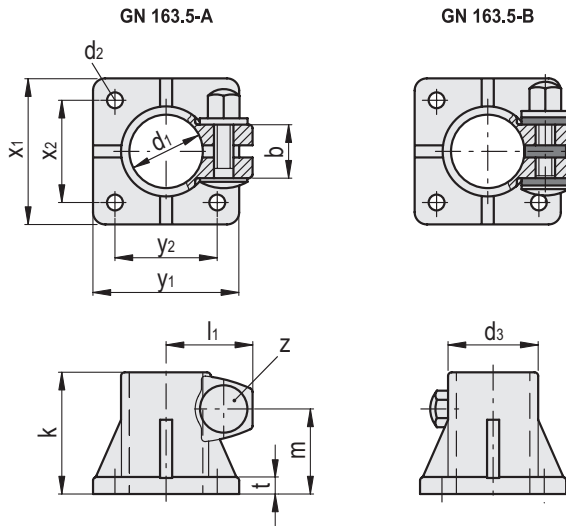
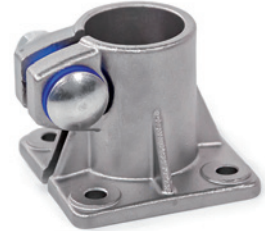
**KÄNNETECKEN OCH ANVÄNDNING**

GN 163.5 rörkopplingar är formade för att tillhandahålla en optimal fastspänning med rör GN 990 (ks. sivu 1368).

Den speciella formen på skruvar och muttrar förhindrar bildandet av kondens.

GN 163.5-B versionen, teknopolymer tätningsbrickor och silikonringar medger tätning av hål och gängor vilket gör dem vattentäta.

Tryckskrivarerna "z" kan ersättas med kitet GN 911.3 (se sidan -).

**GN 163.5-A**

INOX STAINLESS STEEL

Kod	Benämning	b	d1	d2	d3	k	l1	m	t	x1	x2	y1	y2	z	Fastspänningskit	⚖️
GN.48901	GN 163.5-B30-A-4	22	30	6.5	37	50	36	35	6.5	60	42	60	42	M 8	GN 911.3-63 / GN 911.3-78	265
GN.48905	GN 163.5-B50-A-4	30	50	10.7	60	85	48.5	60	9	105	74	105	74	M 10	GN 911.3-78 / GN 911.3-92	305

**GN 163.5-B**

INOX STAINLESS STEEL

Kod	Benämning	b	d1	d2	d3	k	l1	m	t	x1	x2	y1	y2	z	Fastspänningskit	⚖️
GN.48902	GN 163.5-B30-B-4	22	30	6.5	37	50	36	35	6.5	60	42	60	42	M 8	GN 911.3-63 / GN 911.3-78	265
GN.48906	GN 163.5-B50-B-4	30	50	10.7	60	85	48.5	60	9	105	74	105	74	M 10	GN 911.3-78 / GN 911.3-92	305